



# LA BIOÉCONOMIE AU QUÉBEC

## Un levier stratégique

28 mai 2026

Informe  
**Agro**



# Le CRIBIQ

**Acteur clé de la bioéconomie**, le CRIBIQ dynamise l'écosystème québécois en stimulant l'innovation et la croissance dans 4 secteurs clés :

- bioalimentaire
- production agricole
- bioprocédés/bioproducts
- environnement

**Partenaire privilégié**, le CRIBIQ crée des ponts essentiels entre le milieu industriel, la recherche académique et les divers organismes de soutien à l'innovation.

**Financement de l'innovation**, programmes de financement pour des projets de recherche collaborative (entreprises /instituts de recherche publics) et pour les entreprises (précommercialisation).



# Rapport d'étude sur la bioéconomie au Québec: Constats et perspectives

## Objectifs

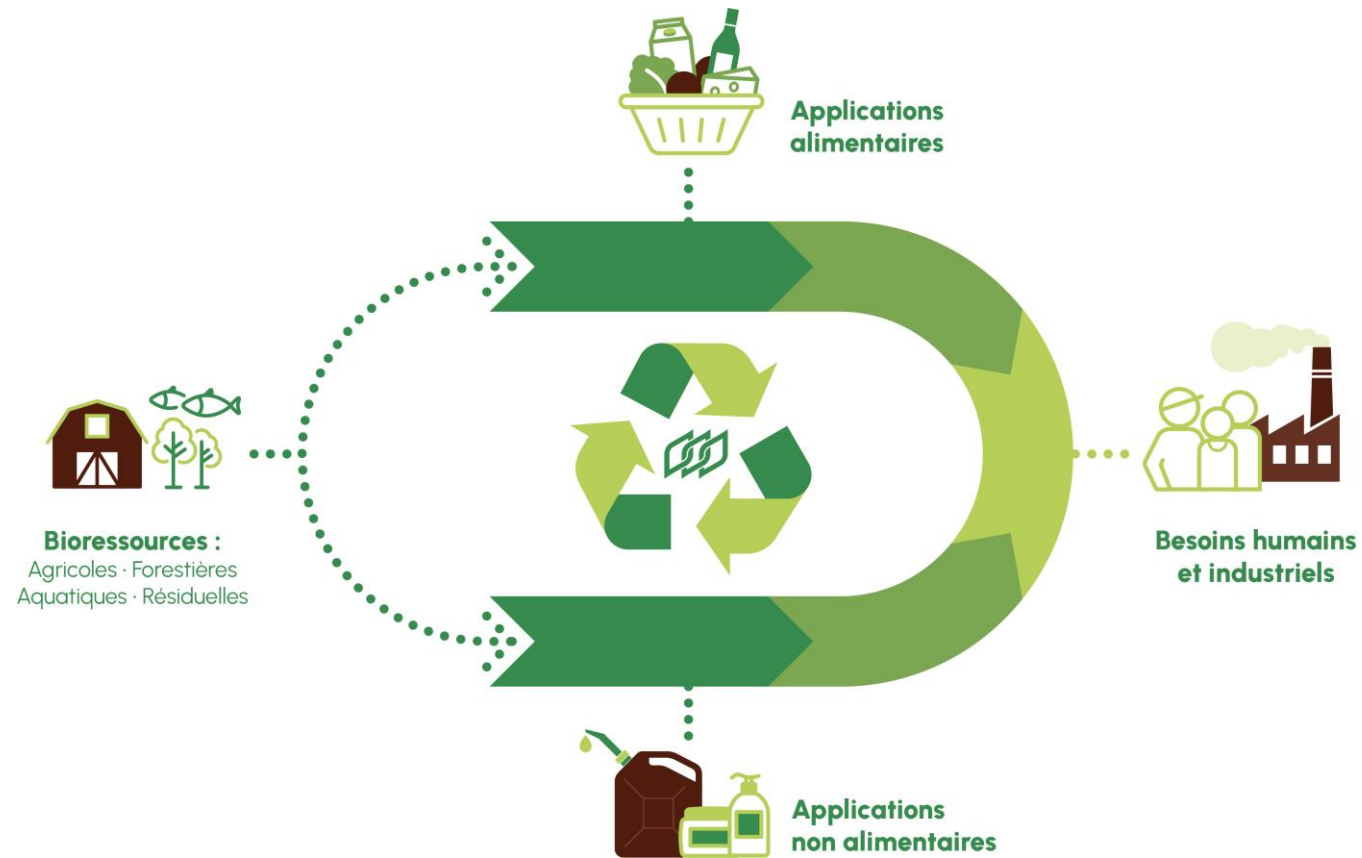
- Dresser le portrait de la bioéconomie au Québec et à l'international
- Identifier facteur clés de succès en bioéconomie
- Recommandations pour multiplier les histoires à succès

## Enjeux couverts

- Biomasse forestière, agricole, marine, résiduelle
- Innovation et technologies
- Chaînes de valeurs, marchés
- Politiques publiques, lois, règlements
- Financement

# Qu'est-ce que la bioéconomie

La bioéconomie représente l'ensemble des activités liées à la **valorisation de biomasses** (agricole, forestière, marine et résiduelle) et ses transformations pour répondre aux besoins actuels et futurs de la société.



**La bioéconomie s'inscrit dans la circularité**



# La bioéconomie en un coup d'œil

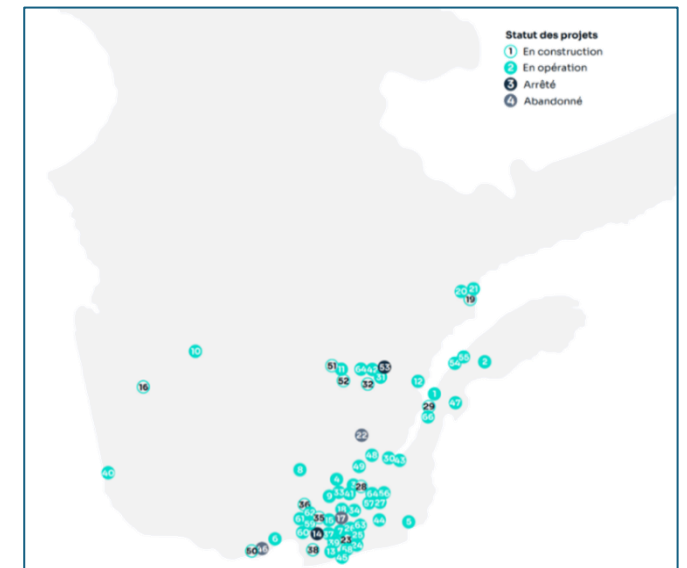
- Contribution au PIB de 20 G\$ (5%)
- Plus de 63 000 entreprises
- Près de 190 000 emplois
- Prépondérance de petites entreprises
- La transformation contribue à 81 % du chiffre d'affaires
- La production provient d'une multitude de petites entreprises (95 % du total) qui génèrent des emplois en région (35 % des emplois au total)
- Les secteurs forestier et agricole sont très importants avec 97 % du chiffre d'affaires.

# La bioéconomie en un coup d'œil

**77 projets industriels majeurs dans 8 filières ont été répertoriés depuis les 5 dernières années.**

57 sont en exploitation ou en phase de construction

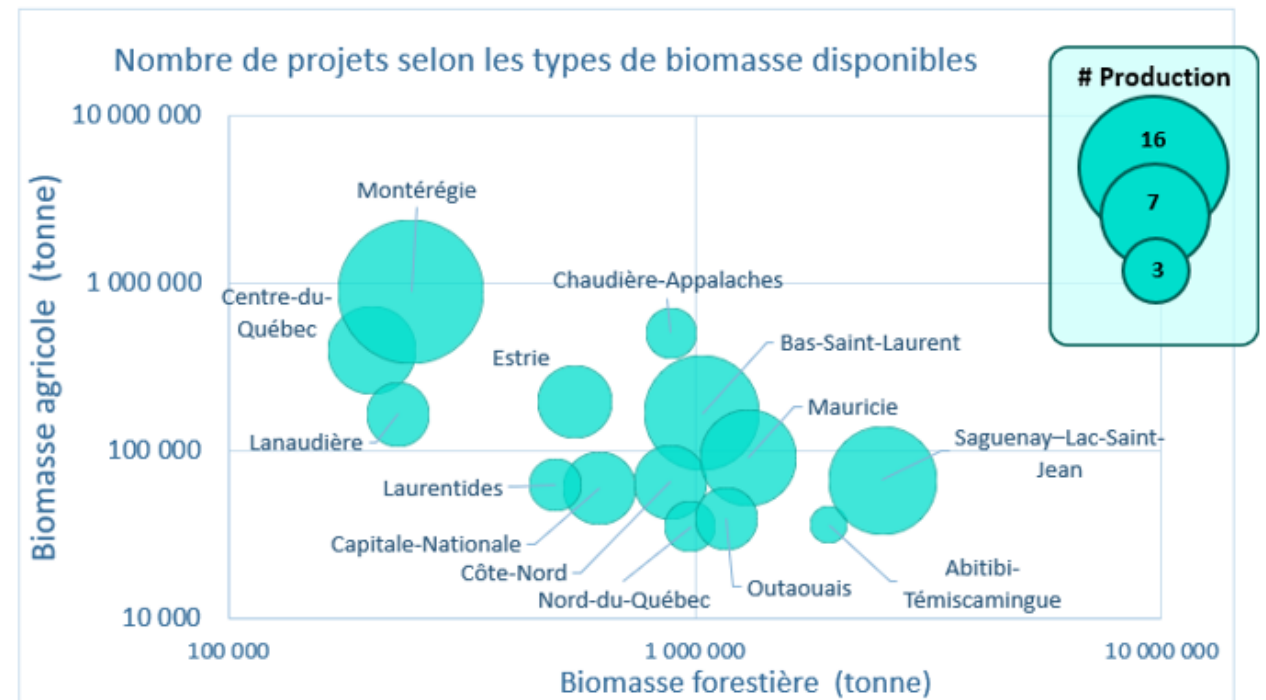
- Bioénergies : forte concentration (60 %) (biochar, GNR, granules, etc.)
- Agrobioalimentaire : bonne représentation (16 %)
- Biomatériaux et la chimie biosourcée prennent plus de temps à se développer
- 11 centres de valorisation de biomasse (CVB)
  - 9 en exploitation
  - 2 en construction



# La bioéconomie en un coup d'œil

- Le **Saguenay – Lac-Saint-Jean** : 9 projets répartis dans 7 filières de la bioéconomie
- La **Montérégie** est la région où on retrouve le plus de projets (21%).
- **L'Abitibi, Chaudière-Appalaches** et les **Laurentides** disposent de volumes importants de biomasse forestière, mais ont relativement peu de projets.

La disponibilité de la biomasse n'est pas nécessairement un indicateur du dynamisme de la bioéconomie.





# Écosystème de la bioéconomie

Le Québec offre un écosystème important aux entreprises innovantes de la bioéconomie.

Elles peuvent s'appuyer sur un vaste réseau de plus de 100 organisations composées de CCTT et de centres de recherche publics spécialisés, de chercheurs universitaires de renommée mondiale et de consultants chevronnés.

À cela s'ajoute un accompagnement stratégique par l'entremise d'accélérateurs, d'incubateurs, d'organismes de développement régional et autres,



# Obstacles de la bioéconomie

## Réalité de la biomasse :

- Théoriquement abondante, mais son transport est coûteux, ce qui limite le rayon d'approvisionnement rentable à moins de 100 km.
- Décalage entre le coût réel d'approvisionnement (approx. 120 \$/tonne) versus le prix plafond (50 \$/tonne) souhaité par les développeurs de projets.

## Franchir deux « vallées de la mort »

- Moment du développement technologique
- Mise à l'échelle commerciale

## Politiques et réglementations



# Bioéconomie : Levier stratégique

Ce secteur peut clairement appuyer les nouvelles priorités d'autonomie et de sécurité:

- **L'autonomie alimentaire et industrielle** : réduction de la dépendance extérieure et augmentation de la couverture des besoins essentiels.
- **L'autonomie énergétique** : diversification du panier énergétique et développement de bioraffineries ajoutant de l'électricité au réseau de distribution.
- **La sécurité sociale et environnementale** : protection de l'accès à l'eau potable et pérennisation du filet social par la contribution à l'augmentation du PIB du Québec.

**Les changements politiques et économiques actuels sont l'occasion de donner un nouvel élan à la bioéconomie !**



**UNIR LES SAVOIRS,  
ACCÉLÉRER L'INNOVATION**

# Nos filières d'interventions

Le CRIBIQ déploie ses activités dans quatre secteurs stratégiques qui couvrent l'ensemble des activités économiques liées à la production, à la transformation et à la valorisation des ressources renouvelables.



## Bioalimentaire

Transformation alimentaire, bio ingrédients fonctionnels, nutrition et santé, biofabrication, protéines alternatives, innocuité et salubrité des aliments, etc.

EN SAVOIR +



## Production agricole

Production animale, culture végétale, production acéricole, Production laitière, bien-être, etc. animal, nutrition et santé animale, agriculture de précision, santé des sols, etc.

EN SAVOIR +



## Environnement

Technologies propres, qualité de l'air, de l'eau et des sols, économie circulaire, etc.

EN SAVOIR +



## Bioprocédés et bioproduits

Matériaux biosourcés, procédés industriels, valorisation de biomasse et résidus, etc.

EN SAVOIR +

Réduction de gaz à effet de serre  
Économie circulaire  
Intelligence artificielle

# Recherche collaborative

Offre aux entreprises l'opportunité de mener des projets de R&D et de précommercialisation tout en mutualisant les risques technologiques.



**Dé-risquer** l'innovation industrielle

---



**Maximisation** des leviers financiers

---



**S'assurer** que les projets de recherche répondent à des besoins industriels

---



**Faciliter** l'accès des industriels aux infrastructures de recherche publique

---



**Assurer** l'intégration des technologies dans les milieux preneurs



## Recherche collaborative (PME/GE)

### Quelques chiffres clés :

- Soutien financier CRIBIQ entre 20% et 50%
- Cumul des aides publiques maximum : 80%
- Contribution minimale des entreprises : 20%
- Durée des projets : entre 12 et 36 mois



# Appels à projets

- PSO – Environnement : [OUVERT](#)
- PSO – production agricole : [OUVERT](#)
- PSO – Bioprocédés et bioproduits : [OUVERT](#)
- PSO – Bioalimentaire : [OUVERT](#)

**Restez à l'affût, abonnez-vous à notre infolettre**  
[www.Cribiq.bio](http://www.Cribiq.bio)

# Financement aux entreprises

Offre aux entreprises l'opportunité de mener des projets de R&D et de certaines étapes de la précommercialisation.



**Accélérer** la commercialisation

---



**Maximisation** des leviers financiers

---



**Financer** les étapes critiques  
pour traverser la vallée de la mort

---



**Faciliter** l'accès des industriels  
aux infrastructures de recherche publique

---



**Assurer** l'intégration des technologies  
dans les milieux preneurs



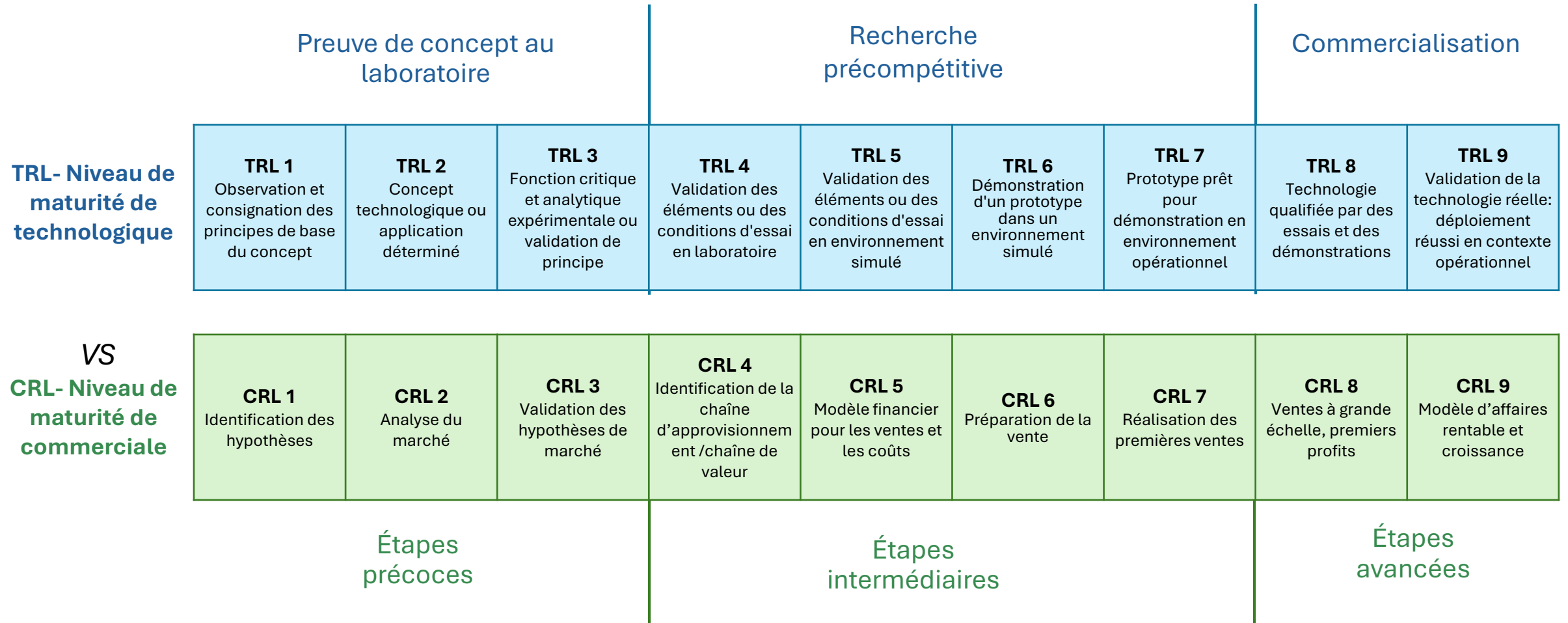
# Financement aux entreprises

## Quelques chiffres clés :

- Soutien financier du CRIBIQ jusqu'à 50%
- Contribution minimale des entreprises : entre 25% et 50%
- Durée des projets : 24 mois

# Déclencheurs de mobilisation industrielle

Accélérer la rencontre entre des besoins d'industriels et des opportunités qui sont "prêtes"!





# CRIBIQ : Partenaire de vos projets

---

## Accompagnement personnalisé

---

Notre équipe offre un accompagnement personnalisé aux entreprises, aux institutions de recherche ainsi qu'aux organismes de support d'innovation et de développement économique pour identifier les expertises et partenaires éventuels et les guider dans le processus de dépôt ou du suivi d'un projet.

---

## Accès à des infrastructures de pointes

---

Grâce à un vaste réseau d'institutions de recherche au Québec, le CRIBIQ facilite l'accès à une expertise scientifique diversifiée et à des équipements de pointe.



# CRIBIQ : Partenaire de vos projets

---

## Financement de l'innovation

---

Programmes de financement pour des projets de recherche collaborative (entreprises /instituts de recherche publics).

Ces programmes permettent de partager les risques financiers liés à la R&D grâce à des contributions publiques.

---

## Appels à projets

---

Via des appels à projets, le CRIBIQ encourage l'innovation dans les divers secteurs stratégiques de la bioéconomie québécoise.

# Équipe de support à l'innovation



**Laila Ben Said**  
Directrice à l'innovation -  
Bioalimentaire

[laila.bensaid@cribiq.qc.ca](mailto:laila.bensaid@cribiq.qc.ca)  
418 914-1608 Ext. 214#



**Sylvain Legay**  
Directeur à l'innovation -  
Production agricole

[sylvain.legay@cribiq.qc.ca](mailto:sylvain.legay@cribiq.qc.ca)  
418 914-1608 Ext. 223#



**Jean Philippe Chenel**  
Directeur à l'innovation -  
Bioproduits et Biotechnologies

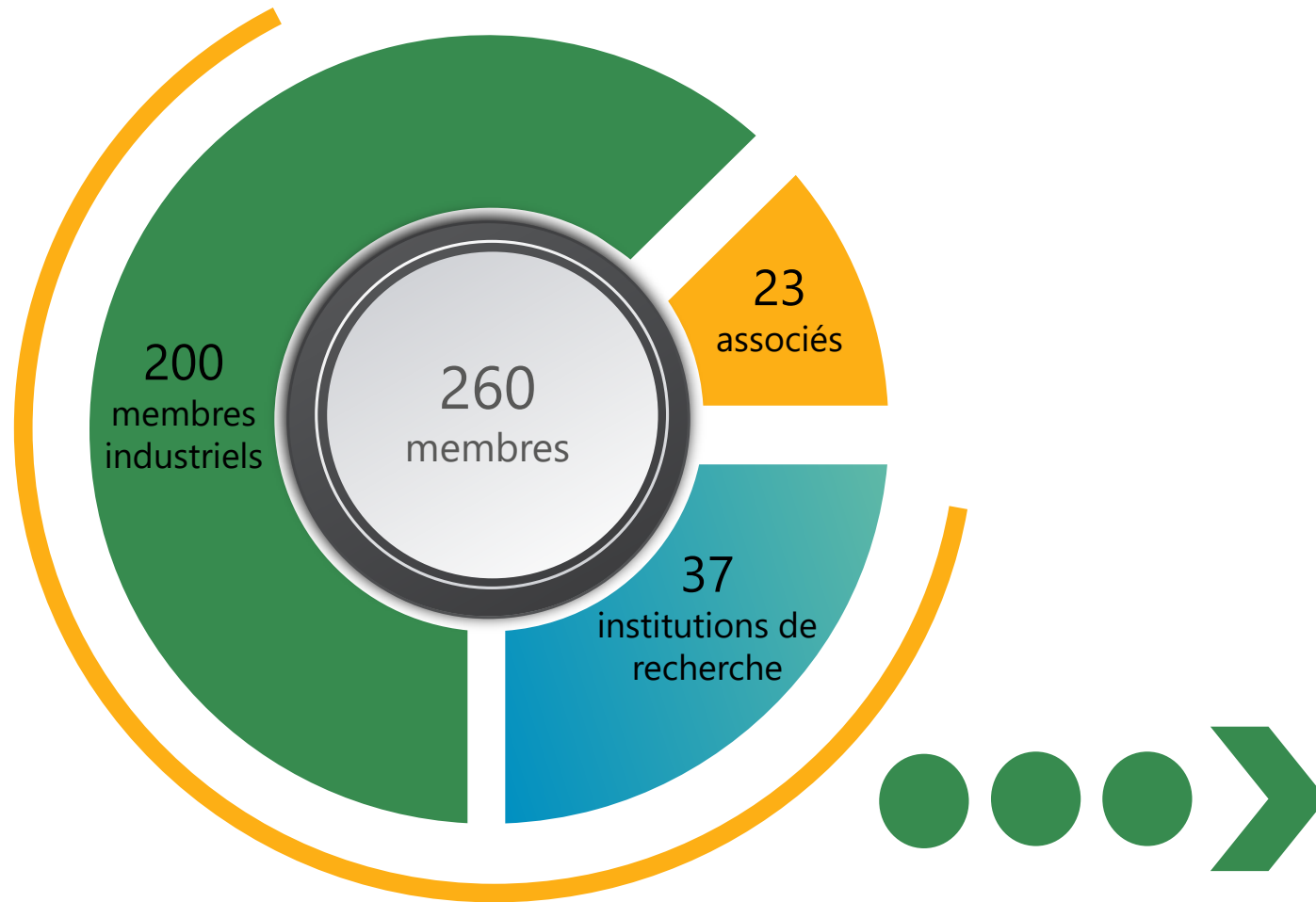
[jp.chenel@cribiq.qc.ca](mailto:jp.chenel@cribiq.qc.ca)  
418 914-1608 Ext. 203#



**Patrick Lavoie**  
Directeur à l'innovation -  
Développement durable et  
Environnement

[patrick.lavoie@cribiq.qc.ca](mailto:patrick.lavoie@cribiq.qc.ca)  
418 914-1608 Ext. 210#

# Communauté de la bioéconomie



Plus de **22 000**  
**entreprises** profitent  
des services du CRIBIQ



# MERCI !

Cristina Marques

Directrice Partenariats innovation

[cristina.marques@cribiq.qc.ca](mailto:cristina.marques@cribiq.qc.ca)

*T. 418.914.1608, poste 202 suivi du #*

Partenaire financier :

Québec 